

VOZS®

РУКОВОДСТВО ПО ИСПОЛЬЗОВАНИЮ
ФИРМЕННОГО СТИЛЯ КОД9.

Гайдбук v1.2
08.12.2023

СОДЕРЖАНИЕ

Логотип отражает суть бренда и используется во всех внешних коммуникациях. Далее расскажем, как наиболее эффективно его использовать.

ЛОГОТИП

02–05 стр.

ЦВЕТ

06–07 стр.

ТИПОГРАФИКА

08–11 стр.

ИСПОЛЬЗОВАНИЕ

12–13 стр.

СОЦ. СЕТИ

14–17 стр.

ФОТОСТИЛЬ

18 стр.

1. ЛОГОТИП

Логотип состоит из двух частей - буквенной части и значка. Следите за грамотным и аккуратным использованием логотипа, а также изучите правила, которые будут изложены в данном руководстве.



®

Иконка

Полная версия логотипа

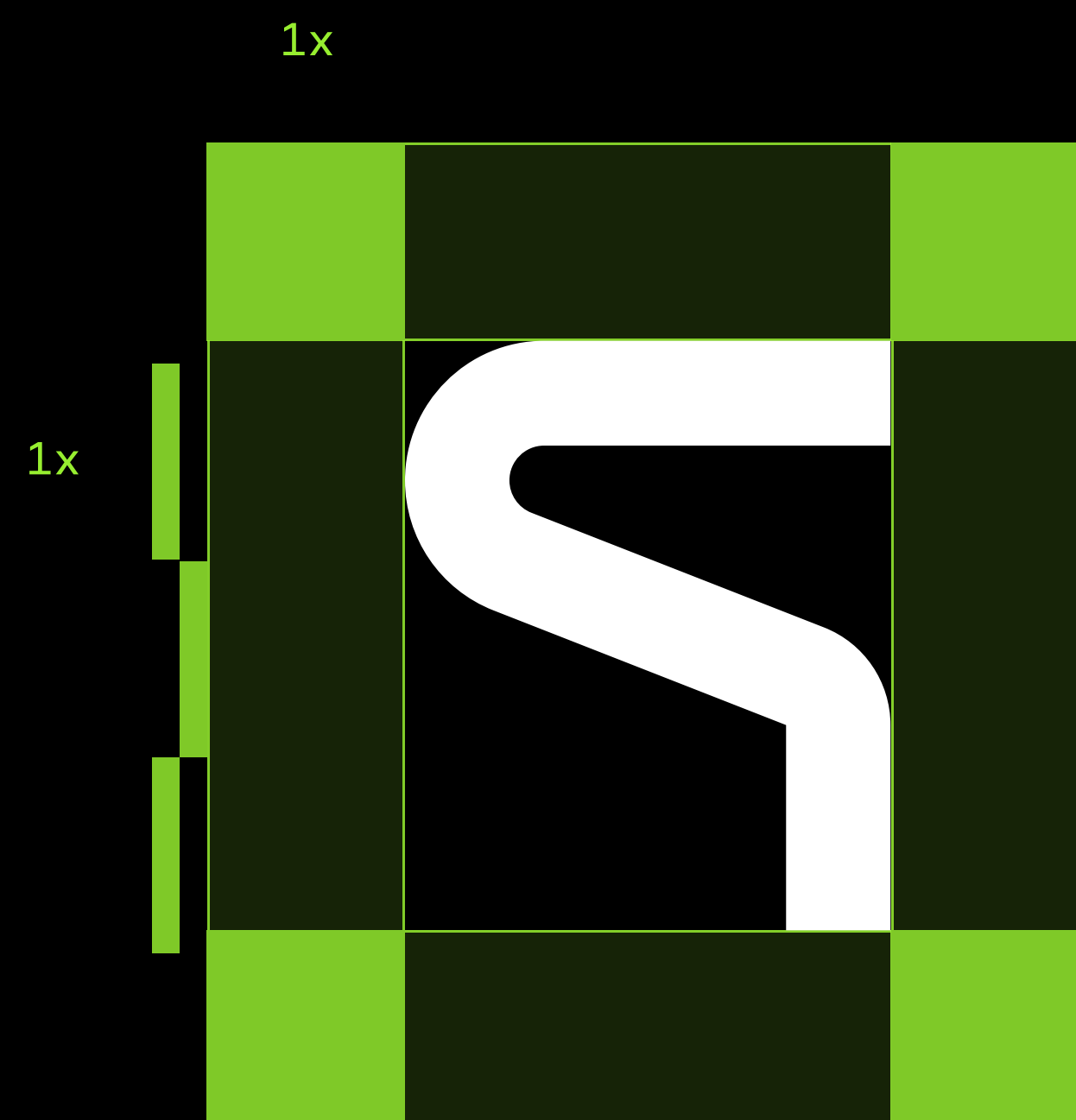
1.1. ОХРАННОЕ ПОЛЕ

Для лучшего считывания логотипа, необходимо сохранять пространство вокруг него. Минимальным значением охранного поля является $1/3x$ высоты логотипа. Это значение указано как $1x$.



1.2. ОХРАННОЕ ПОЛЕ ИКОНКИ

Те же принципы применяются и при использовании пиктограммы в качестве самостоятельного элемента.



1.3. ЗАПРЕТЫ

В данном разделе вы увидите примеры того, как не следует использовать логотип. Существует еще множество вариантов неправильного использования логотипа; если вы не уверены, лучше обратиться за советом к команде.



[×] Версия с доминирующим значком и буквенной частью под ним.



[×] Использование двух цветов в логотипе.



[×] Использование контурной версии логотипа.

2. ЦВЕТОВАЯ ПАЛИТРА

Основная палитра КОД9 состоит из 5 цветов: Чёрный, Белый, Цифровой зелёный, Несиний, Гендальф серый.

Чёрный
HEX: #000000
RGB: 0/0/0
CMYK: 0/0/0/100

Белый
HEX: #ffffff
RGB: 255/255/255
CMYK: 0/0/0/1

Бумажный
HEX: #ffffef2
RGB: 255/254/242
CMYK: 0/0/5/0

Эльфийский серый
HEX: #F1F1F1
RGB: 241/241/241
CMYK: 0/0/0/5

Цифровой зелёный
HEX: #97EE30
RGB: 151/238/48
CMYK: 37/0/80/7

Несиний
HEX: #7469F6
RGB: 116/105/246
CMYK: 53/57/0/4

Гендальф серый
HEX: #7c878e
RGB: 124/135/142
CMYK: 13/5/0/44

2.1. ЦВЕТОВАЯ ПАЛИТРА PANTONE

Цветовая палитра Pantone для строго печатной продукции.
Состоит из 5 цветов: Dark, White, Bright Green, Purple,
Gray.

HEX: #000000
RGB: 0/0/0
CMYK: 0/0/0/100

HEX: #ffffff
RGB: 255/255/255
CMYK: 0/0/0/1

Pantone 802
HEX: #44d62c
RGB: 68/214/44
CMYK: 68/0/79/16

Pantone 814
HEX: #8a69d4
RGB: 138/105/212
CMYK: 35/50/0/17

Pantone 430
HEX: #7c878e
RGB: 124/135/142
CMYK: 13/5/0/44

3. ТИПОГРАФИКА/ОСНОВНОЙ ШРИФТ

Основным шрифтом агентства является Ingram Mono в начертании: Regular. Этот шрифт рекомендуется использовать во всех видах текста: от заголовков до основного текста.

Ingram Mono / Regular

AaBbCc

ABCDEFGHIJKLMNOPQRSTUVWXYZ

abcdefghijklmnopqrstuvwxyz

1234567890!@#\$%^&* , ; / { } [] () ? !

3.1. ТИПОГРАФИКА/ДОП. ШРИФТ

Шрифт Handjet в начертании Regular/Medium рекомендуется использовать в акцентных моментах печатной и SMM-продукции.

Handjet / Regular/Medium

АаВвСс

ABCDEFGHIJKLMNOPQRSTUVWXYZ

abcdefghijklmnopqrstuvwxyz

1234567890!@#\$%^&*;/{}[]?!

3.2. ТИПОГРАФИКА/GOOGLE FONTS

Шрифт Roboto в начертании Regular/Medium рекомендуется использовать в корпоративной документации.

Roboto / Regular/Medium

AaBbCc

ABCDEFGHIJKLMNOPQRSTUVWXYZ

abcdefghijklmnopqrstuvwxyz

1234567890!@#\$%^&*;,/{}[]()?!

3.3. ИСПОЛЬЗОВАНИЕ ШРИФТА

Используем три основных варианта для построения шрифтовой композиции. Центральная и левая выключка.

НАШИ ЛУЧШИЕ ПРОЕКТЫ

14 лет работаем с клиентами из США,
Европы, Сингапура и России

РАЗРАБОТАЛИ ВСЮ
ТЕХНИЧЕСКУЮ ЧАСТЬ
ДЛЯ АГРЕГАТОРА
БИЛЕТОВ НА КОНЦЕРТЫ.

НАШИ ЛУЧШИЕ ПРОЕКТЫ

14 лет работаем с клиентами из США,
Европы, Сингапура и России

3.4. ЗАПРЕТЫ

На данном слайде показаны основные ошибки использования типографики. Существует ещё множество вариантов неправильного использования; если вы не уверены, лучше обратиться за советом к команде.

НАШИ ЛУЧШИЕ ПРОЕКТЫ

14 ЛЕТ РАБОТАЕМ С КЛИЕНТАМИ ИЗ США,
ЕВРОПЫ, СИНГАПУРА И РОССИИ

[X] Не используем
двойной прописной набор.

РАЗРАБОТАЛИ ВСЮ ТЕХНИЧЕСКУЮ ЧАСТЬ ДЛЯ АГРЕГАТОРА БИЛЕТОВ НА КОНЦЕРТЫ.

[X] Не используем
правую выключку.

НАШИ ЛУЧШИЕ ПРОЕКТЫ

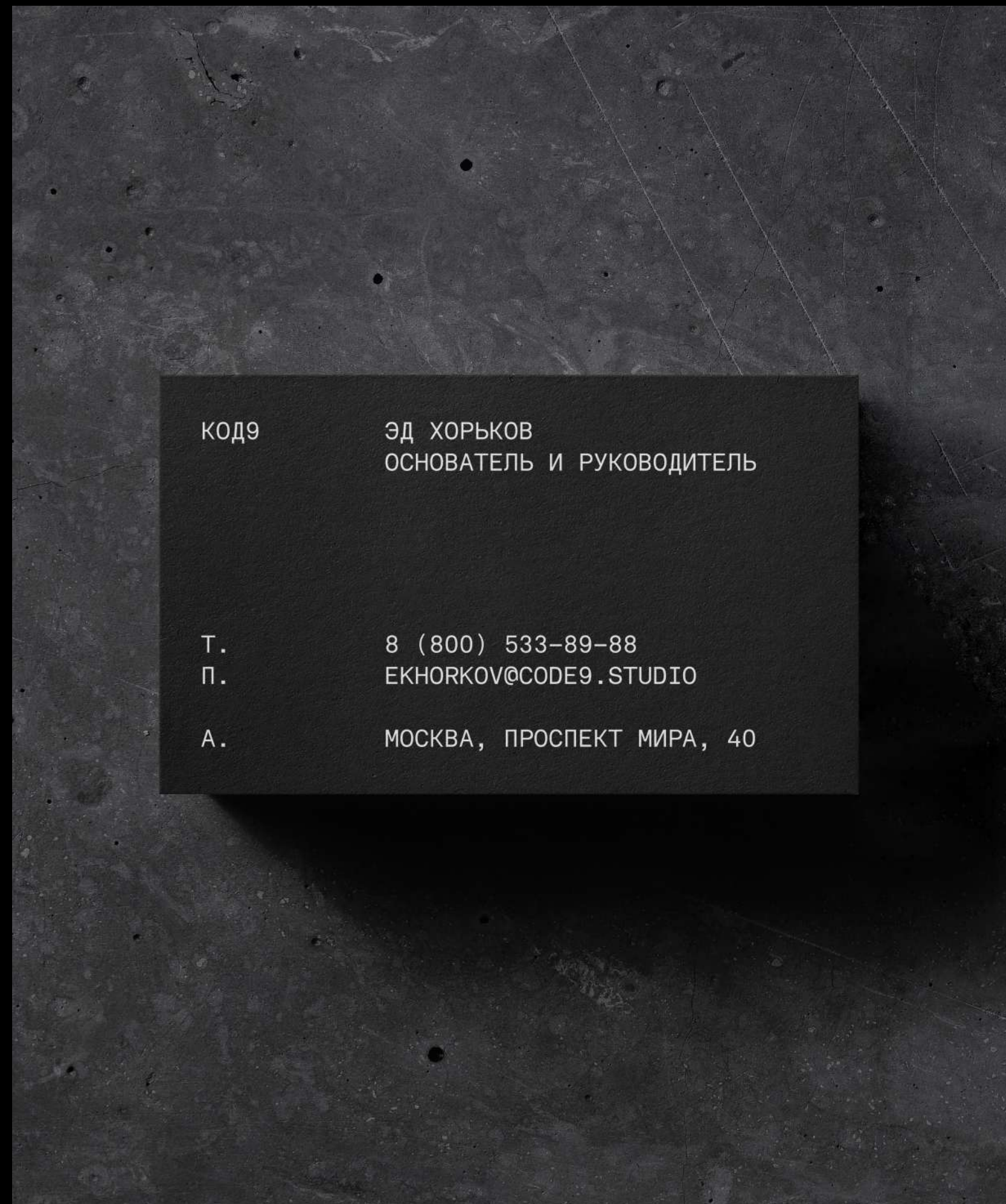
14 лет работаем с клиентами из
США, Европы, Сингапура и России

[X] Не изменяем
межбуквенный просвет.

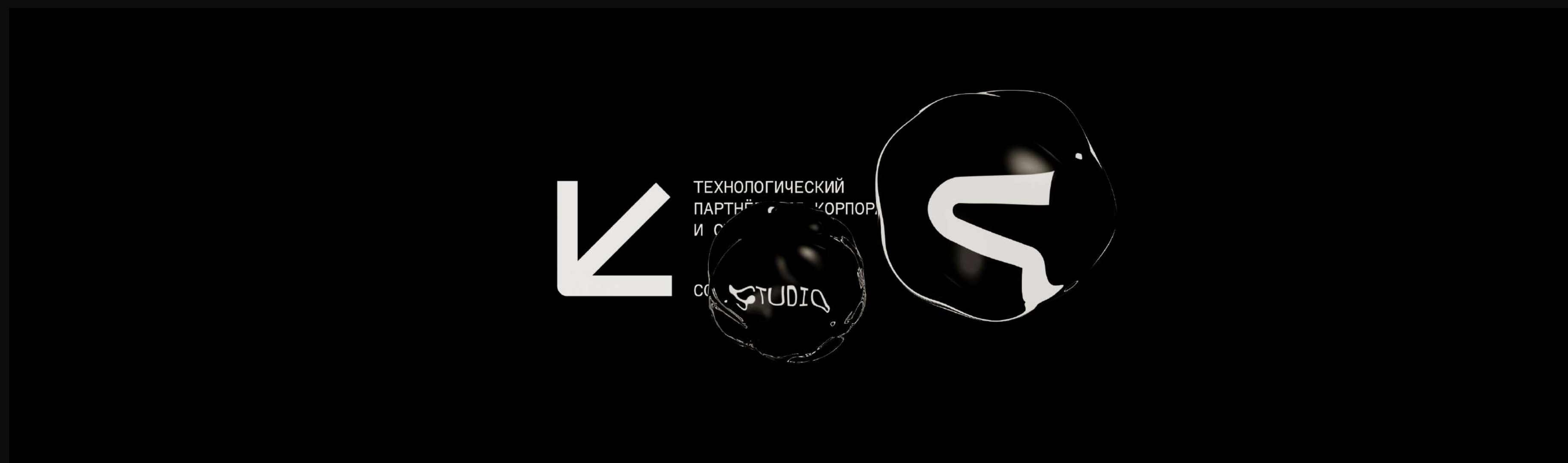
4. ИСПОЛЬЗОВАНИЕ/МЕРЧ



4. ИСПОЛЬЗОВАНИЕ/МЕРЧ



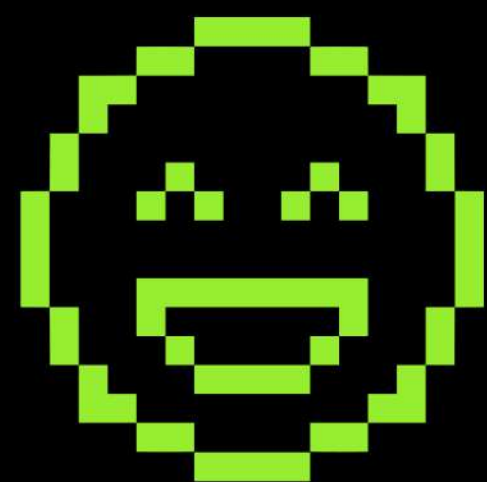
5. СОЦИАЛЬНЫЕ СЕТИ/ОФОРМЛЕНИЕ



5.1. СОЦИАЛЬНЫЕ СЕТИ/МАКЕТЫ

На этом слайде показаны разные вариации верстки макетов с использованием разных цветов, фотографий и иконок.

КАК СДЕЛАТЬ БЫСТРЫЙ АГРЕГАТОР



АГРЕГАТОР БИЛЕТОВ В США, КОТОРЫЙ
ПРОШЁЛ TECHSTARS: КАК МЫ ЕГО ДЕЛАЛИ
И ЧТО СДЕЛАЛИ НЕ ТАК

КАК СДЕЛАТЬ БЫСТРЫЙ АГРЕГАТОР

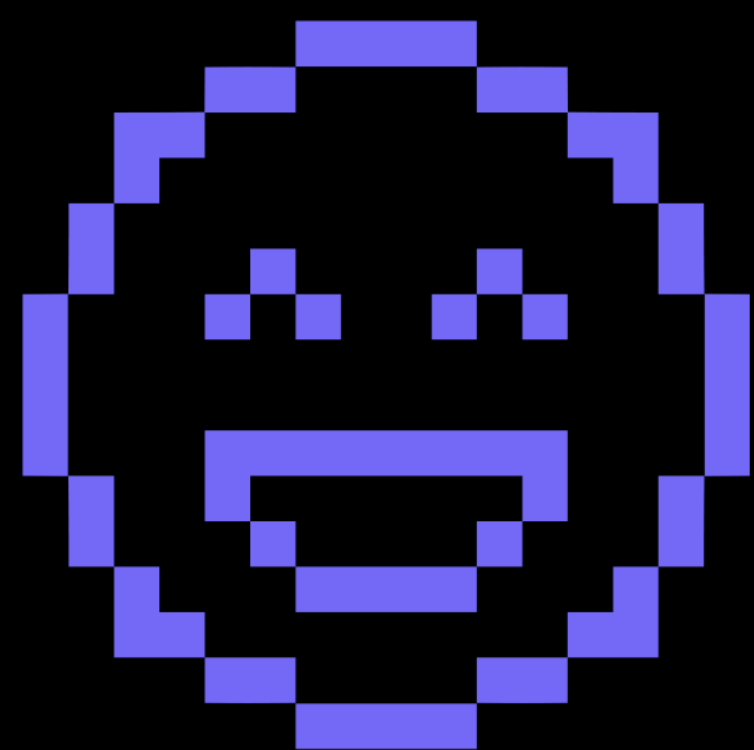


АГРЕГАТОР БИЛЕТОВ В США, КОТОРЫЙ
ПРОШЁЛ TECHSTARS: КАК МЫ ЕГО ДЕЛАЛИ
И ЧТО СДЕЛАЛИ НЕ ТАК

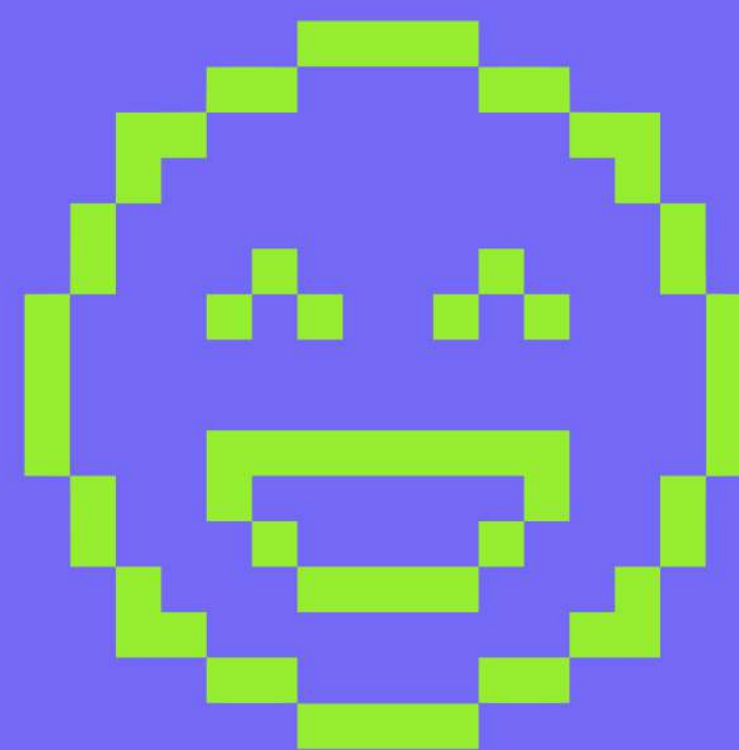
5.1. СОЦИАЛЬНЫЕ СЕТИ/МАКЕТЫ

На этом слайде показаны разные вариации верстки макетов с использованием разных цветов, фотографий и иконок.

КАК СДЕЛАТЬ БЫСТРЫЙ
АГРЕГАТОР



КАК СДЕЛАТЬ
БЫСТРЫЙ АГРЕГАТОР



5.2 СОЦИАЛЬНЫЕ СЕТИ [ПОСТЫ]

{ ЧТО ДОЛЖНО НАСТОРОЖИТЬ
В РАБОТЕ
С ВЕБ-СТУДИЕЙ:
⑤ ПРИЗНАКОВ,
>>>



ЧТО ЗАКАЗЧИКА ЖДЁТ
ДИСКОМФОРТ } |

{ ЧТО ДОЛЖНО НАСТОРОЖИТЬ
В РАБОТЕ
С ВЕБ-СТУДИЕЙ:
⑤ ПРИЗНАКОВ,
>>>



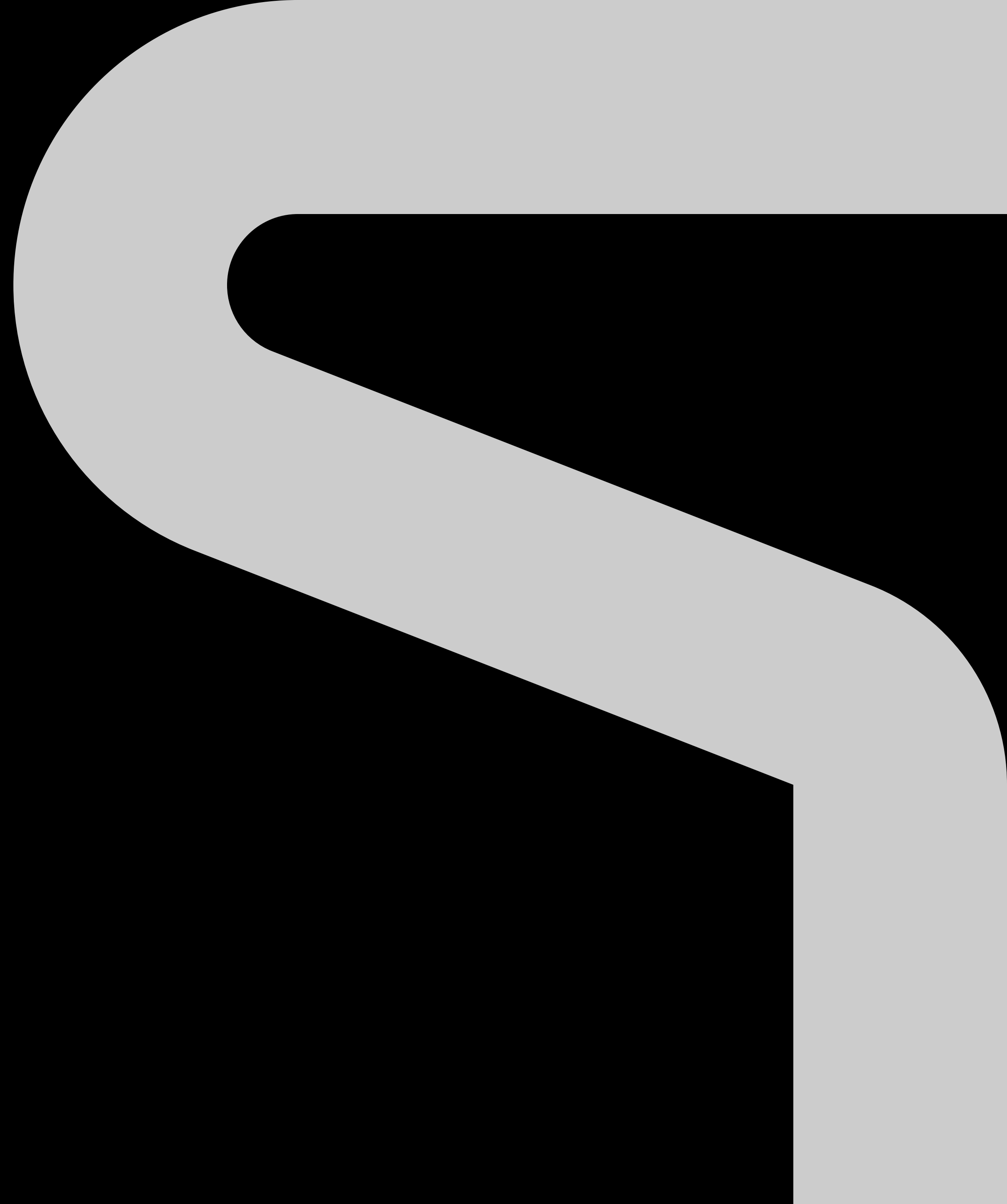
ЧТО ЗАКАЗЧИКА ЖДЁТ
ДИСКОМФОРТ } |

6. ФОТОСТИЛЬ

Важным приемом в фотостилистике служит наложение градиента на фотографии (цвет: Bright Green, Purple с прозрачностью в 70%).



©КОД9



[T] 8 (800) 533-89-88
[E] HELLO@CODE9.STUDIO
[TG] @EDCODE9